

27 Marzo
2019
N° 01

INFORME DE GESTIÓN 2018



AUACACT E.S.P

Conociendo y Cuidando Nuestro Acueducto



Adquisición por parte de la UAESP de predios aledaños a las fuentes hídricas Ajos y Aguas Calientes, para su protección y conservación a cargo de AUACACT.

Control y seguimiento de las Fuentes Hidricas

Para realizar una adecuada y eficiente gestión del recurso hídrico, la Asociación auacact realiza frecuentemente monitoreo y seguimiento, a partir de:

- Medición caudales en época de verano e invierno.
- Análisis características físico químicas en agua cruda
- Tratamiento lodos (para lo cual se contruyó un lecho de secado de lodos)
- Control y vigilancia de actividades pecuarias, agrícolas y/o mineras en la cabecera o alrededor de las fuentes.
- Programa de reforestación y mantenimiento de los árboles.





**RESTAURACIÓN
ECOLÓGICA
PARTICIPATIVA Y
COMUNITARIA**

Como medidas de compensación de la licencia ambiental de funcionamiento del Relleno Sanitario Doña Juana; La Unidad de Administración Especial de Servicios Públicos UAESP, adquirió predios aledaños a las fuentes NACEDERO LOS AJOS, QUEBRADA AGUAS CALIENTES que abastecen el sistema de acueducto de Mochuelo Bajo

A su vez, la Asociación AUACACT adelanta actividades de reforestación de alrededor de 6000 árboles, en dichos predios para protección y conservación de las fuentes y así garantizar el caudal máximo diario y la continuidad en la prestación del servicio.



Material Vegetal



Siembra de árboles



Resultados siembra

OPTIMIZACIÓN PLANTA DE TRATAMIENTO DE AGUA POTABLE Y RED DE DISTRIBUCIÓN

Se adquirieron 11 tanques sedimentadores con capacidad de 30.000 litros cada uno; que a su vez sirven como tanques de almacenamiento en caso de contingencia. Estas unidades de tratamiento responden a la necesidad de remover altas turbiedades en Épocas de invierno.



Cuando cuidas el agua, cuidas tu vida y la de los demás.



El **desarenador** por su parte fue reestructurado, reforzando la superficie con una placa de 15cm en concreto reforzado y tapas para acceso, hechas en fibra especial; se recubrió su interior con permeabilizante y pañete, su exterior se pintó con varias capas de pintura en aceite, para facilitar labores de limpieza.



Gota a gota el agua se agota.



Se adquirieron 6 unidades nuevas de filtración rápida con doble lecho filtrante (arena y antracita); para lo cual se tuvo que realizar ampliación de la terraza del tanque de almacenamiento; para ubicación de los mismos, quedando entonces una batería de 12 filtros que funciona por gravedad.

Batería de filtros



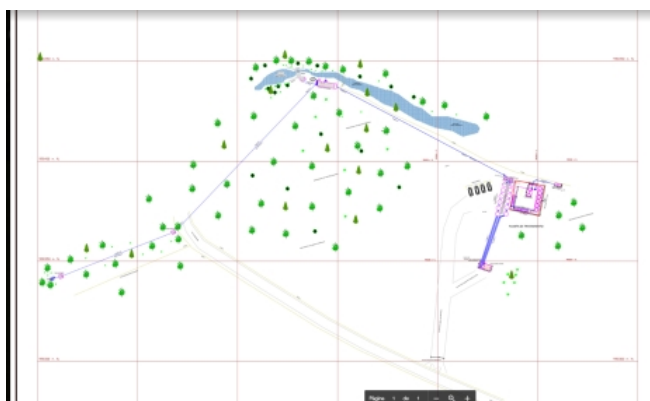
Todos los proyectos emprendidos para la optimización de la planta de agua, están encaminados al cumplimiento de la normatividad vigente, frente a calidad de agua para consumo humano. En este orden de ideas fue necesaria la construcción de un Laboratorio de Calidad de agua, exigido por el Mapa Distrital de Riesgos y la Resolución 4710 de 2010 del MPS y MMA



Dada la alta generación de lodos en el proceso de sedimentación, fue necesaria la construcción de una caseta para el secado de lodos mejor llamado "lecho de lodos", el objeto es minimizar el impacto a los cuerpos de agua cuando se realizan purgas en los sedimentadores y aprovechar este residuo para proyectos ecológicos.

Lecho secado de lodos

Se realizó el diseño de los planos de la Planta de Tratamiento de Agua Potable - PTAP, para tramitar autorización sanitaria para la consecución de aguas por parte de la Corporación Autónoma Regional de Cundinamarca - CAR.



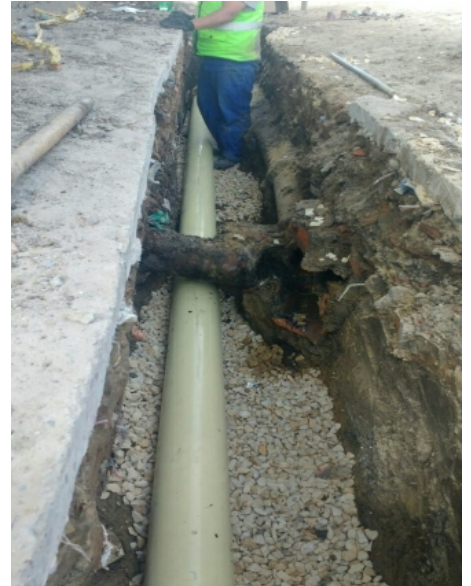
Trabajo de campo



Una vez por semestre, se contrata un Laboratorio certificado por la ONAC para realizar contramuestra a los análisis mensuales de la Secretaría Distrital de Salud y los de CGR, de igual forma se pretende llevar control de la calidad de agua suministrada a los habitantes de Mochuelo Bajo.

Vivimos en la tierra como si tuviesemos otra donde ir.

REHABILITACIÓN Y AMPLIACIÓN DE REDES DE ALCANTARILLADO EN MOCHUELO BAJO



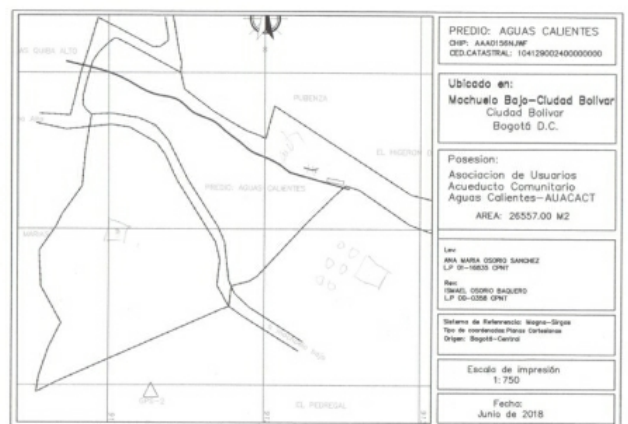
Reparación de redes existentes y ampliación del sistema de alcantarillado de los Barrios en general, algunas de las obras de mayor importancia Tuvieron lugar en los Barrios Paticos, Vereda y Barranquitos.

No lo arruines, los buenos planetas son difíciles de encontrar.



Modelación Hidráulica por parte de Secretaria Distrital del Hábitat; este proyecto se realizó con el fin de determinar las condiciones de presión y demanda del servicio en cada una de las líneas de la red y en ese sentido plantear obras de mejoramiento, ampliación o rehabilitación.

Levantamiento topografico para delimitar linderos del Predio Aguas Calientes



Por cada árbol sembrado, hay agua para tres personas.

**Cambio de 120
medidores**

**Cambio de Válvulas
de presión**



Purga de hidrantes

**Obras de cobertura de
Acueducto**

Modificación, ampliación y expansión constante de las redes de distribución.

Para garantizar la continuidad, cobertura y calidad en la prestación del servicio, la asociación auacact, dentro de sus planes de inversión contempla las reparaciones, ampliaciones, modificaciones, rehabilitaciones y la expansión de la red de suministro, que incluye como mínimo las siguientes actividades:

- Programa cambio de medidores antiguos y dañados por nuevos calibrados.
- Rehabilitación, ampliación y expansión de redes secundarias y primarias.
- Cambio accesorios de acometidas (galapagos, registros, mangueras)
- Mantenimiento cámaras reductoras de presión
- Purgas en hidrantes
- Mantenimiento ventosas.
- Acompañamiento a obras de pavimentación en vías.

El agua que malgastas hoy, otro la necesita.

Compromisos con la Calidad de Vida de los habitantes de Mochuelo Bajo.

Comprometidos con la calidad de vida de nuestros habitantes, la asociación AUACACT ofrece la atención de emergencias en el sistema de Alcantarillado; el cual presenta serias fallas al NO tener prestador encargado; Auacact por ser el Prestador de Acueducto, es el primer respondiente y satisface esa necesidad de la comunidad.

También se atienden y en la medida que es posible daños graves en vías públicas ocasionadas por filtración de aguas residuales, potable o lluvia.



Planta un árbol y estarás sembrando conciencia.



INSPECCIÓN Y SEGUIMIENTO A LAS OBRAS DE PAVIMENTACIÓN DE LAS VÍAS EN MOCHUELO BAJO.

Para lo cual se realizan:

- Cambios de mangueras
- Cambio de Galapagos
- Provisión de acometidas nuevas a lotes vacios
- Cambio de resgistros de corte y de paso



PROYECTOS DE INVERSIÓN PARA FUTURAS VIGENCIAS.

- Construcción de un segundo tanque de almacenamiento reforzado en concreto para garantizar la continuidad, calidad y cobertura en la prestación del servicio en cualquier época del año.

¡Agradecemos su participación en este proceso y la confianza que han depositado en nosotros!



INFORME DE GESTION AUACACT 2018



ASOCIACION DE USUARIOS DEL ACUEDUCTO
COMUNITARIO AGUAS CALIENTES - AUACACT E.S.P

Tel. 7391096 / 3227303439
Dg 91B Bis Sur 18H - 53, Paticos.
Ciudad Bolívar, Bogotá D.C.

auacact@gmail.com